

The RWE logo is displayed in a bold, white, sans-serif font at the top center of the slide. The background is a photograph of a wind turbine with its blades extending across the frame, set against a clear blue sky and a landscape of rolling hills and fields. In the bottom right corner, there is a decorative graphic consisting of several concentric, curved lines in a light teal color.

# RWE

## Projet éolien de Tronville-en-Barrois *Comité de projet n°7*

**12 novembre 2025**

Elsa Kuffler, Cheffe de projets éoliens

Pauline Gand, Chargée de concertation

# Sommaire

## **1. Projet éolien de Tronville-en-Barrois**

- a) Présentation des photomontages
- b) Les prochaines étapes (Résumé Non-Technique)

## **2. Les mesures d'accompagnement du projet**

- a) Retour sur l'atelier de co-construction
- b) Présentation des mesures retenues

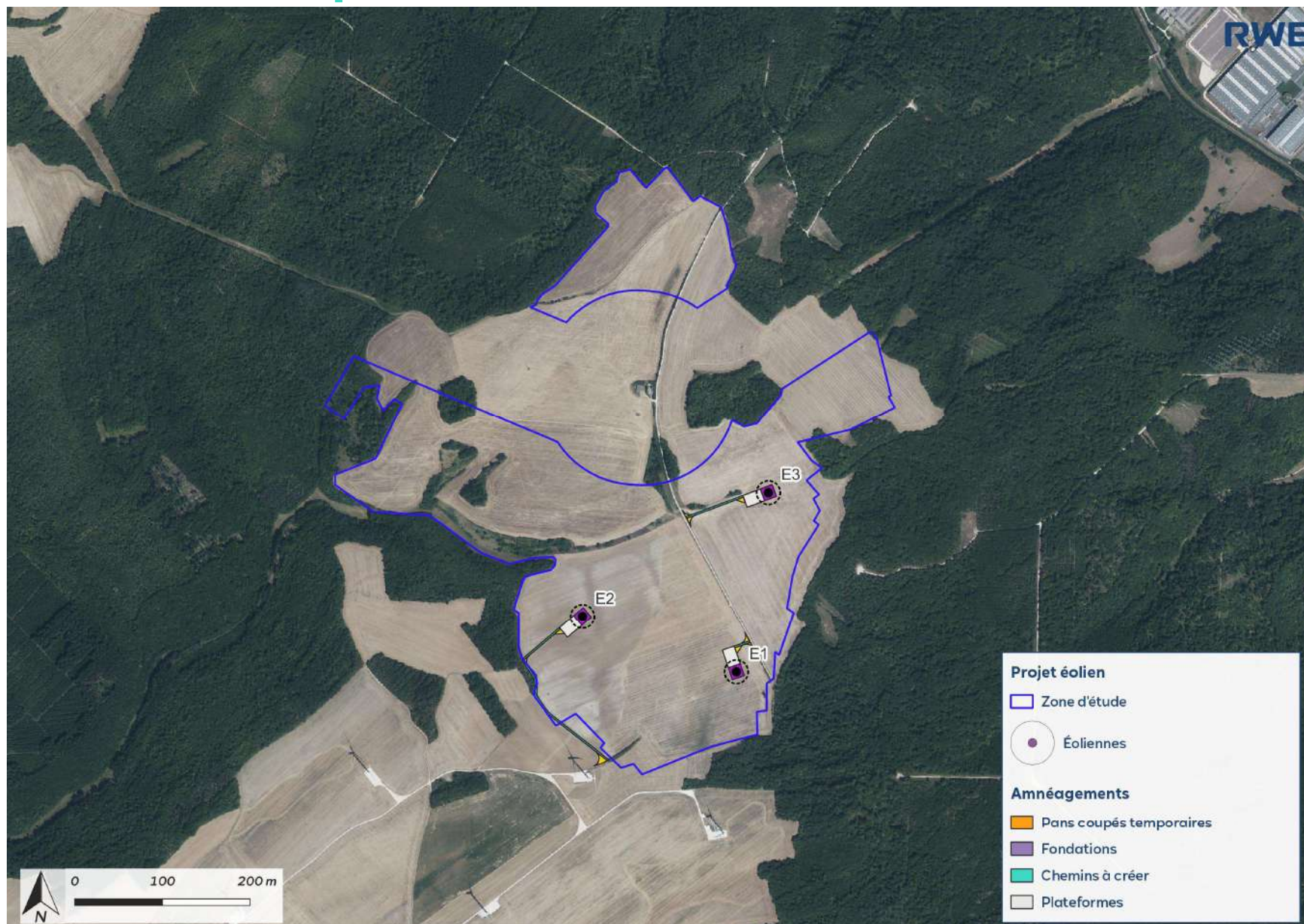


# **1. Le projet éolien de Tronville-en-Barrois**



# 1. Projet éolien de Tronville-en-Barrois

## Variante d'implantation finale

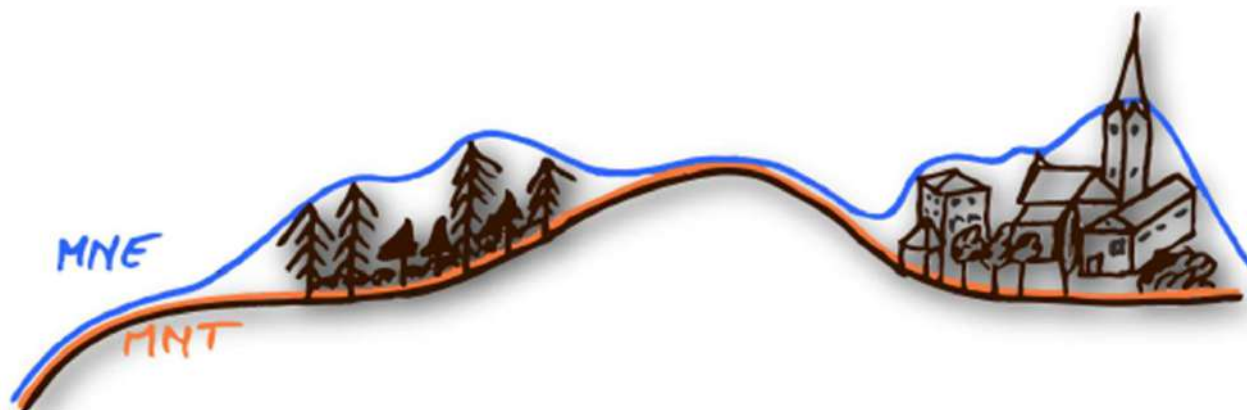


# 1. Projet éolien de Tronville-en-Barrois

## Méthodologie de réalisation des photomontages

### Détermination des points de vue :

- Zones d'Influence Visuelle : schéma d'implantation d'éoliennes/hauteur des éoliennes topographie, distance du modèle ;

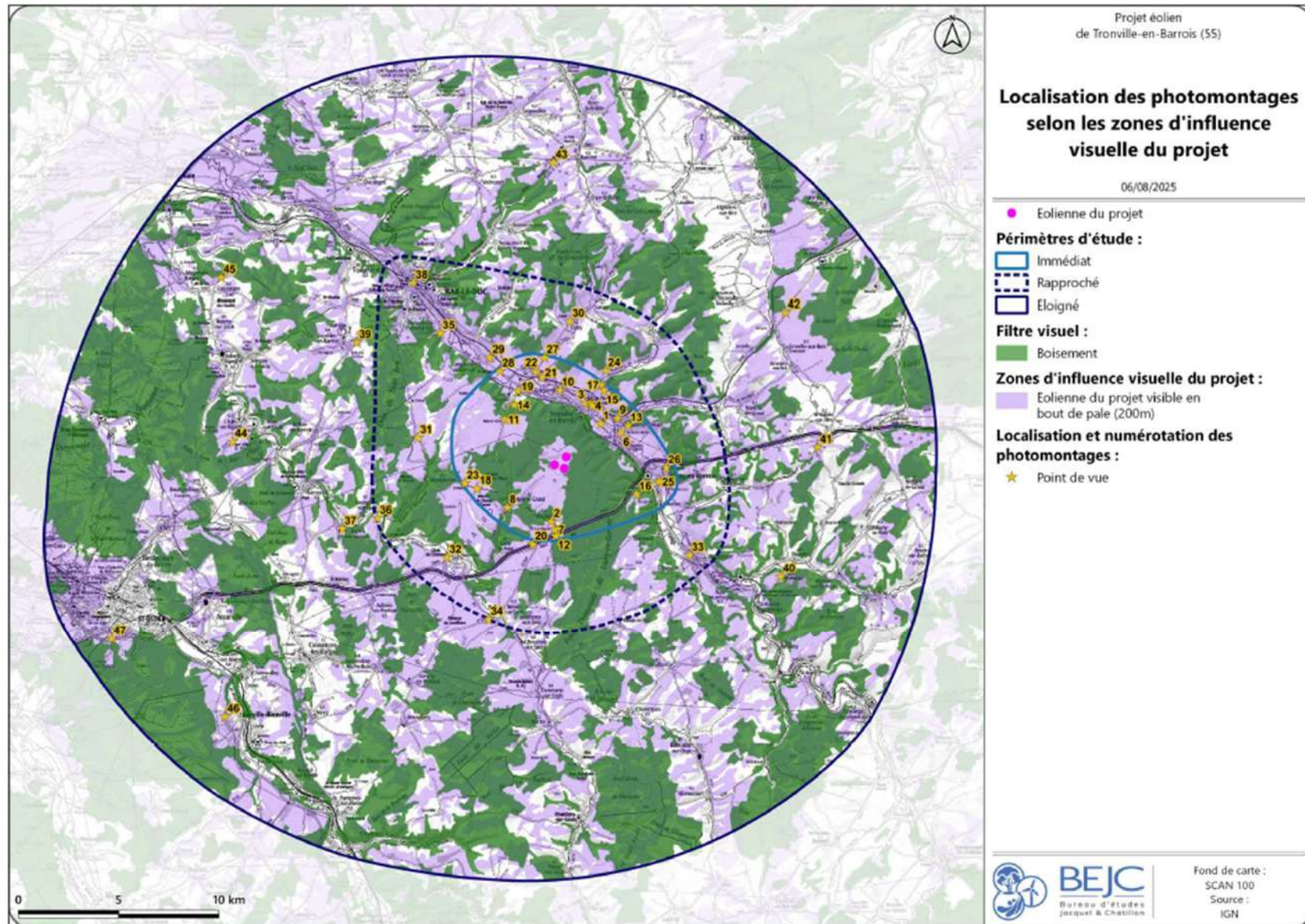


- Enjeux paysagers et/ou sensibilités du territoire identifiés dans l'état initial : risque de co-visibilité, d'exposition/confrontation visuelle, etc. ;
- Perceptions principales :
  - Depuis les axes de communication majeurs ;
  - Depuis les zones d'habitats ;
  - Depuis les points de vue emblématiques et du patrimoine ;
  - Depuis les zones de co-visibilités potentielles avec d'autres parcs éoliens ;



# 1. Projet éolien de Tronville-en-Barrois

## Présentation des photomontages

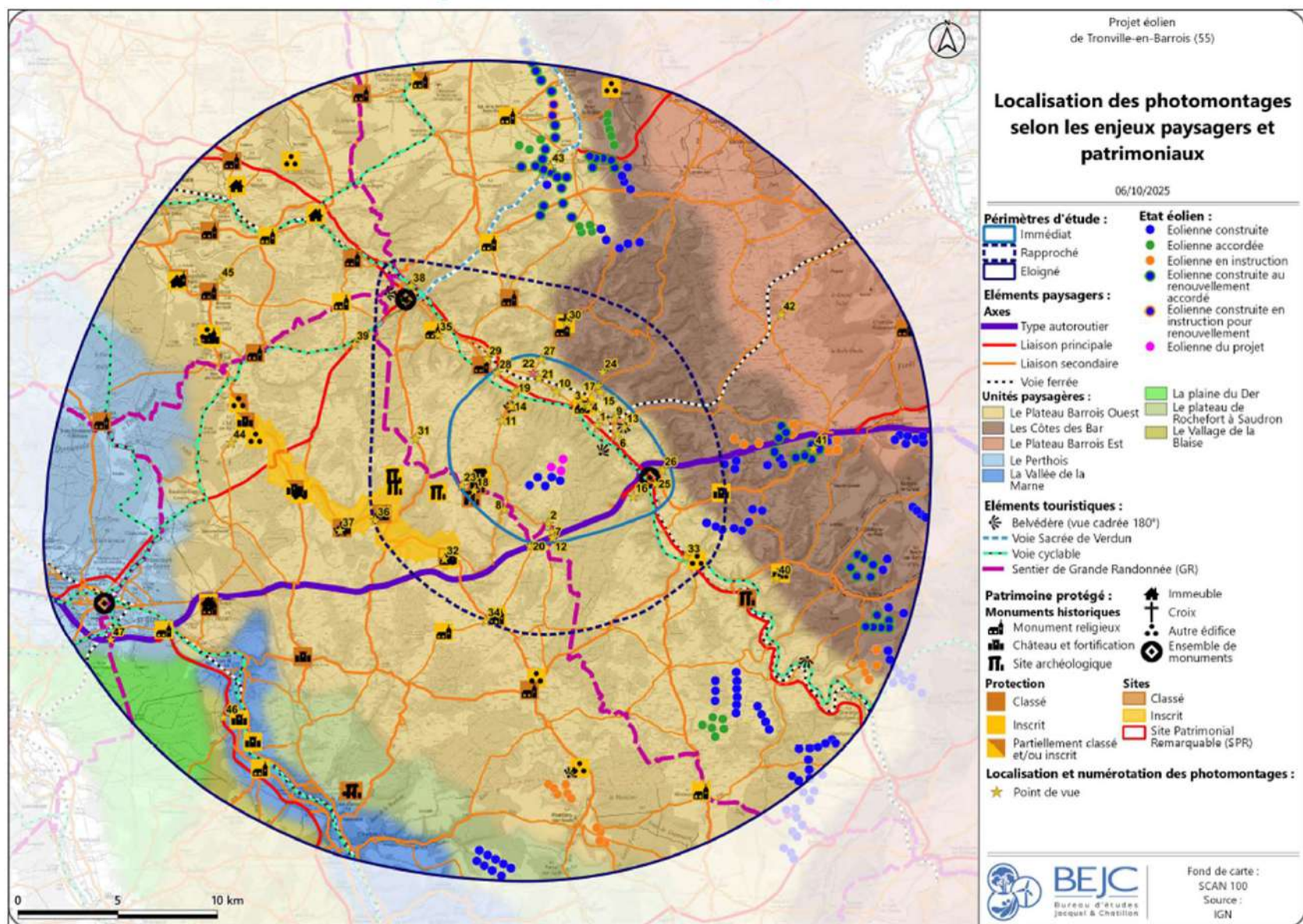


Carte 1 : Zones d'influence visuelle du projet (Source : Bureau d'études Jacquet et Chatillon)



# 1. Projet éolien de Tronville-en-Barrois

## Présentation des photomontages



Carte 3 : Localisation des photomontages selon les enjeux paysagers et patrimoniaux (Source : Bureau d'études Jacquet & Châtillon)

# 1. Projet éolien de Tronville-en-Barrois

## Présentation des photomontages

Tableau 1 : Justification du choix des points de vue, localisation vis-à-vis de la ZIV du projet et rappel de la sensibilité traitée 1/3 (Source : Bureau d'études Jacquel et Chatillon)

Numéro du photomontage	Localisation du point de vue	Sensibilités paysagères et patrimoniales							Intégré en ZIV
		Paysage de proximité		Macro-paysage			Patrimoine	Effet cumulé des parcs	
		Lieu de vie	Axe de proximité	Axe de découverte (majeur ou touristique)	Unité paysagère ou paysage remarquable	Point de vue emblématique			
Aire d'étude immédiate									
1	Depuis la N135, entre Tronville-en-Barrois et Velaines		X	X					X
2	Depuis le centre du village de Maulan	X	X					X	X
3	Depuis le parvis de l'église protégée de Tronville-en-Barrois	X					X		X
4	Depuis les Halles de Tronville-en-Barrois	X							X
5	Depuis la rue du Bouvret à Tronville-en-Barrois	X	X				X		X
6	Depuis l'entrée Nord de Velaines	X							X
7	Depuis la D169, le GR714 et Maulan	X	X	X				X	X
8	Depuis la sortie Sud de Nant-le-Grand, sur la D169A	X	X	X				X	X
9	Depuis le cimetière de Nançois-sur-Ornain	X	X		X			X	X
10	Depuis la sortie Est de Guerpont, sur la D120A	X	X		X			X	X
11	Depuis la D169, Maison Gillot	X	X		X			X	X
12	Depuis le restaurant l'Orée du Bois Maulan	X		X				X	X
13	Depuis le belvédère de la Vierge Noire	X			X	X			X
14	Depuis le belvédère de Tannois					X			X
15	Depuis le quartier des Combles à Tronville-en-Barrois	X			X			X	X
16	A l'approche Nord de Prospérité	X						X	X
17	Depuis la D120, au Nord de Tronville-en-Barrois	X	X		X				X
18	Depuis le GR714, au niveau du Menhir classé de la Pierre de l'Ogre		X	X			X		X
19	Depuis l'entrée Nord de Tannois, sur la D169 et sur le pont du Canal de la Marne au Rhin	X	X	X					X
21	Depuis la D120A, en sortie de Silmont	X	X	X					X
22	Depuis la D6, en entrée Nord de Silmont	X	X						X



# 1. Projet éolien de Tronville-en-Barrois

## Présentation des photomontages

Tableau 2 : Justification du choix des points de vue, localisation vis-à-vis de la ZIV du projet et rappel de la sensibilité traitée 2/3 (Source : Bureau d'études Jacquel et Chatillon)

Numéro du photomontage	Localisation du point de vue	Sensibilités paysagères et patrimoniales							Intégré en ZIV
		Paysage de proximité		Macro-paysage			Patrimoine	Effet cumulé des parcs	
		Lieu de vie	Axe de proximité	Axe de découverte (majeur ou touristique)	Unité paysagère ou paysage remarquable	Point de vue emblématique			
23	Depuis le GR714 à l'Est de Montplonne, la Ferme de Saint-Rémy	X	X	X				X	X
25	Depuis le site inscrit du parc à Ligny-en-Barrois	X					X		X
26	Depuis le cimetière à Ligny-en-Barrois	X					X		X
27	Depuis la D6, au Nord-Est de Silmont	X	X					X	X
28	Depuis la N135 à l'Est de Longeville-en-Barrois			X	X				X
Aire d'étude rapprochée									
20	Depuis la D604, le long de la N4 à l'Est de Nant-le-Petit			X				X	X
24	Depuis le site de randonnée de la Garenne, au Nord de Tronville-en-Barrois			X	X			X	X
29	Depuis le cimetière de Longeville-en-Barrois				X		X		X
30	Depuis la D6 au Nord-Est de Culey				X		X	X	X
31	Depuis la D152 au niveau de la Ferme Saint-Martin				X			X	X
32	Depuis la Voie d'Anlnois à Stainville				X		X		X
33	Depuis la D966, à l'intersection du D5, hameau de Tirglairé (Cne Longeaux)			X	X				X
34	Depuis la D129A, au Sud-Ouest de Ménil-sur-Saulx				X		X	X	X
35	Depuis le chemin de la Senelle à Savonnières-devant-Bar								X
36	Depuis la rue de la Cure au Sud de la ferme à Bazincourt-sur-Saulx				X	X	X		X
38	Depuis l'impasse du Pont Taiby, sur le pont au dessus de la voie ferrée						X		X
Aire d'étude éloignée									
37	Depuis le point de vue du Calvaire à Rupt-aux-Nonains				X	X	X		X
39	Depuis la D635 à l'Est de Comble-en-Barrois			X	X			X	X
40	Depuis l'oppidum de Bovirolles				X		X	X	X
41	Depuis la D156, sur les Côtes des Bars				X			X	X
42	Depuis la D136, au Nord-Est de la Gare (Cne d'Erneville-aux-Bois)				X			X	X

# 1. Projet éolien de Tronville-en-Barrois

## Présentation des photomontages

Tableau 3 : Justification du choix des points de vue, localisation vis-à-vis de la ZIV du projet et rappel de la sensibilité traitée 3/3 (Source : Bureau d'études Jacquel et Chatillon)

Numéro du photomontage	Localisation du point de vue	Sensibilités paysagères et patrimoniales							Intégré en ZIV
		Paysage de proximité		Macro-paysage			Patrimoine	Effet cumulé des parcs	
		Lieu de vie	Axe de proximité	Axe de découverte (majeur ou touristique)	Unité paysagère ou paysage remarquable	Point de vue emblématique			
43	Depuis l'intersection entre la D1916 et la D175, sur la Voie Sacrée			X	X			X	X
44	Depuis l'approche Sud de l'Isle-en-Rigaud						X		X
45	Depuis les abords au Nord-est de Courvonges				X		X		X
46	Depuis un chemin à l'Ouest d'Eurville-Bienville				X				X
47	Depuis le Sud de Saint-Dizier, sur le GR et la N4			X	X				X



# 1. Projet éolien de Tronville-en-Barrois

## Présentation des photomontages

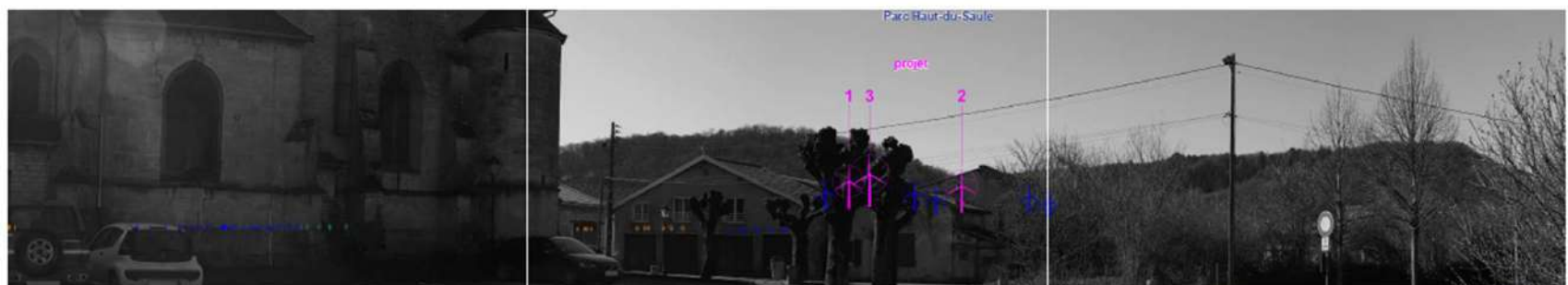
Depuis le parvis de l'église de Tronville-en-Barrois

PROJET ÉOLIEN DE TRONVILLE-EN-BARROIS

PHOTOMONTAGE N° 3



VUE PANORAMIQUE DE L'ÉTAT INITIAL - 120°



VUE PANORAMIQUE ILLUSTRATIVE - 120°

LÉGENDE DES BOULES-NOS : ■ DU PROJET ■ CONSTRUITE ■ ACCORDÉE ■ DÉPOSÉE



VUE PANORAMIQUE PHOTOMONTÉE - 120°

# 1. Projet éolien de Tronville-en-Barrois

## Présentation des photomontages

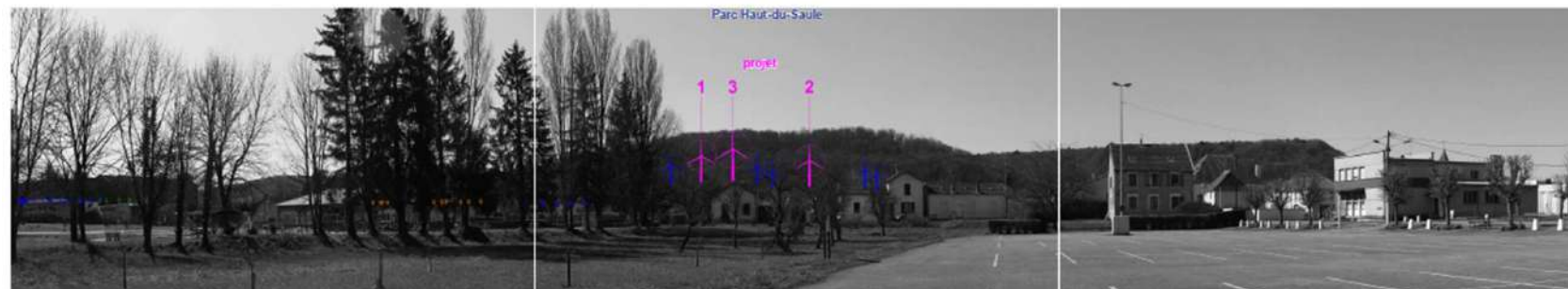
Depuis la rue du Bouvret (Tronville-en-Barrois)

PROJET ÉOLIEN DE TRONVILLE-EN-BARROIS

PHOTOMONTAGE N° 5



VUE PANORAMIQUE DE L'ÉTAT INITIAL - 120°



VUE PANORAMIQUE ILLUSTRATIVE - 120°

LEGENDE DES BOULEVARDIS : ■ DU PROJET ■ CONSTRUITS ■ ACCORDÉS ■ DÉPOSÉS



VUE PANORAMIQUE PHOTOMONTÉE - 120°



# 1. Projet éolien de Tronville-en-Barrois

## Présentation des photomontages

Depuis la D169 à Maulan

PROJET ÉOLIEN DE TRONVILLE-EN-BARROIS

PHOTOMONTAGE N° 7



VUE PANORAMIQUE DE L'ÉTAT INITIAL - 120°



VUE PANORAMIQUE ILLUSTRATIVE - 120°

LÉGENDE DES BOULENS : ■ DU PROJET ■ CONSTRUITE ■ ACCORDÉE ■ DÉPOSÉE



VUE PANORAMIQUE PHOTOMONTÉE - 120°

# 1. Projet éolien de Tronville-en-Barrois

## Présentation des photomontages

Depuis la sortie sud de Nant-le-Grand

PROJET ÉOLIEN DE TRONVILLE-EN-BARROIS

PHOTOMONTAGE N° 8



VUE PANORAMIQUE DE L'ÉTAT INITIAL - 120°



VUE PANORAMIQUE ILLUSTRATIVE - 120°

LÉGENDE DES BOULEVANTS : ■ DU PROJET ■ CONSTRUITE ■ ACCORDÉE ■ DÉPOSÉE



VUE PANORAMIQUE PHOTOMONTÉE - 120°



# 1. Projet éolien de Tronville-en-Barrois

## Présentation des photomontages

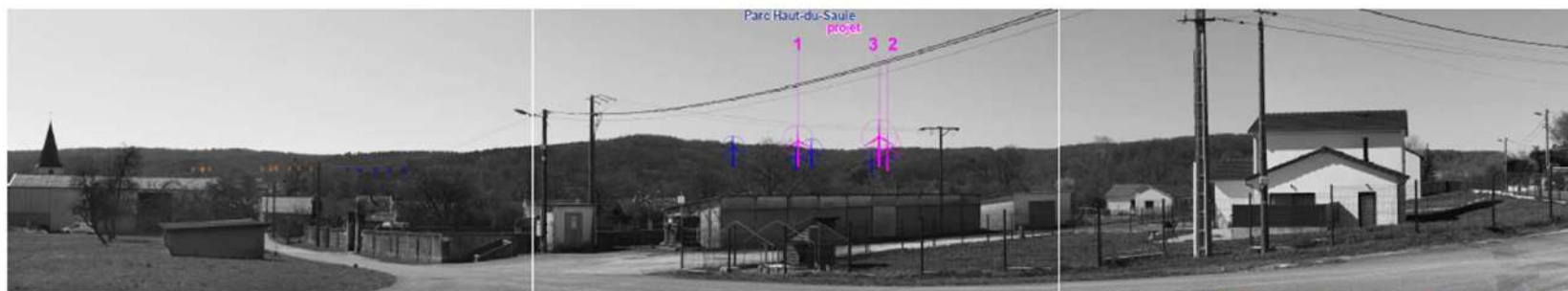
Depuis le cimetière de Nançois-sur-Ornain

PROJET ÉOLIEN DE TRONVILLE-EN-BARROIS

PHOTOMONTAGE N° 9

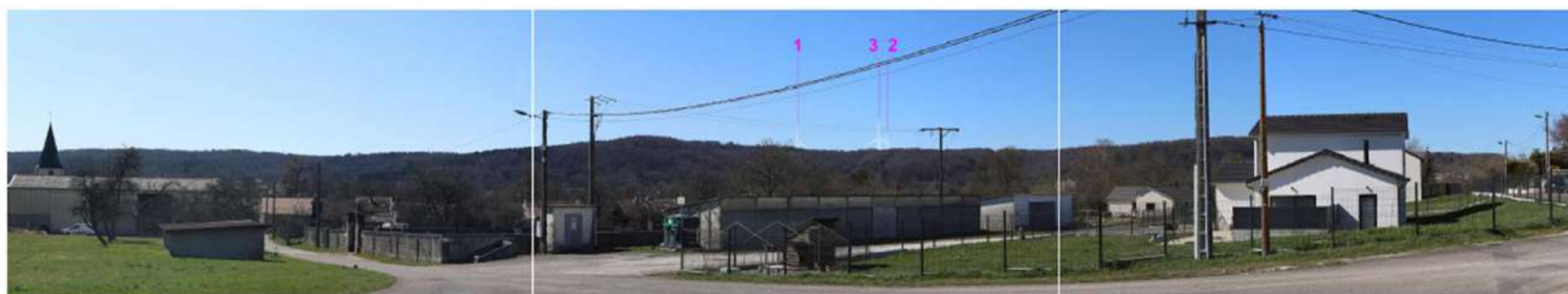


VUE PANORAMIQUE DE L'ÉTAT INITIAL - 120°



VUE PANORAMIQUE ILLUSTRATIVE - 120°

LÉGENDE DES ÉOLIENNES : ■ DU PROJET ■ CONSTRUITES ■ ACCORDÉES ■ DÉPOSÉES



VUE PANORAMIQUE PHOTOMONTÉE - 120°

# 1. Projet éolien de Tronville-en-Barrois

## Présentation des photomontages

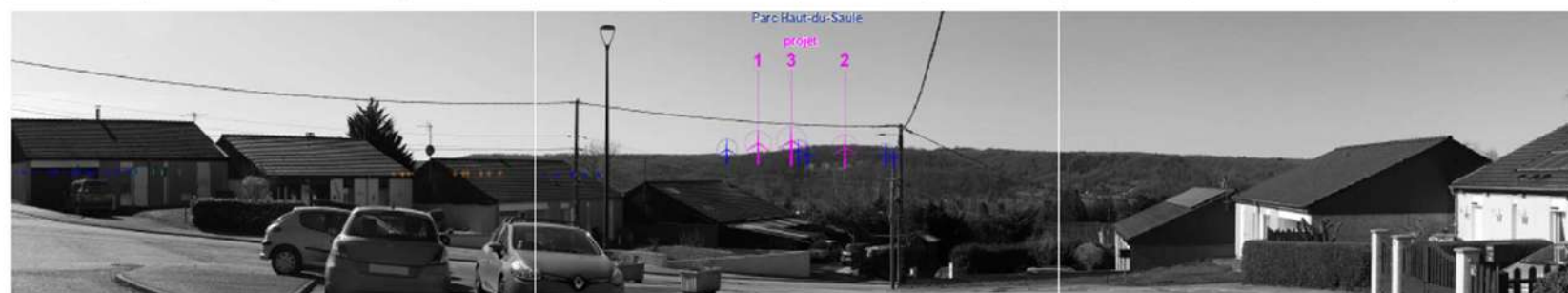
Depuis le quartier des Combles de Tronville-en-Barrois

PROJET ÉOLIEN DE TRONVILLE-EN-BARROIS

PHOTOMONTAGE N° 15

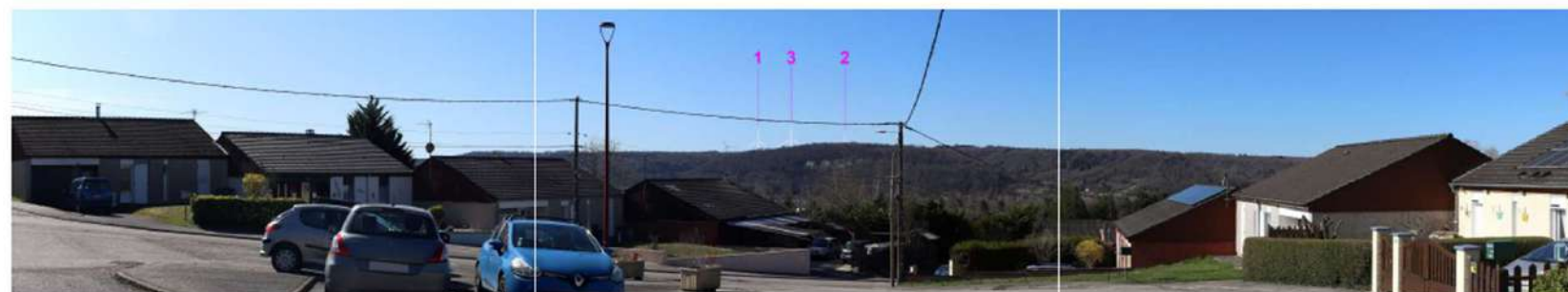


VUE PANORAMIQUE DE L'ÉTAT INITIAL - 120°



VUE PANORAMIQUE ILLUSTRATIVE - 120°

LÉGENDE DES COULEURS : ■ DU PROJET ■ CONSTRUITE ■ ACCORDÉE ■ DÉPOSÉE



VUE PANORAMIQUE PHOTOMONTÉE - 120°



# 1. Projet éolien de Tronville-en-Barrois

## Présentation des photomontages

Depuis l'oppidum de Boviollès

PROJET ÉOLIEN DE TRONVILLE-EN-BARROIS

PHOTOMONTAGE N° 40



VUE PANORAMIQUE DE L'ÉTAT INITIAL - 120°



VUE PANORAMIQUE ILLUSTRATIVE - 120°

LÉGENDE DES SOULENNES : ■ DU PROJET ■ CONSTRUITE ■ ACCORDÉE ■ DÉPOSÉE



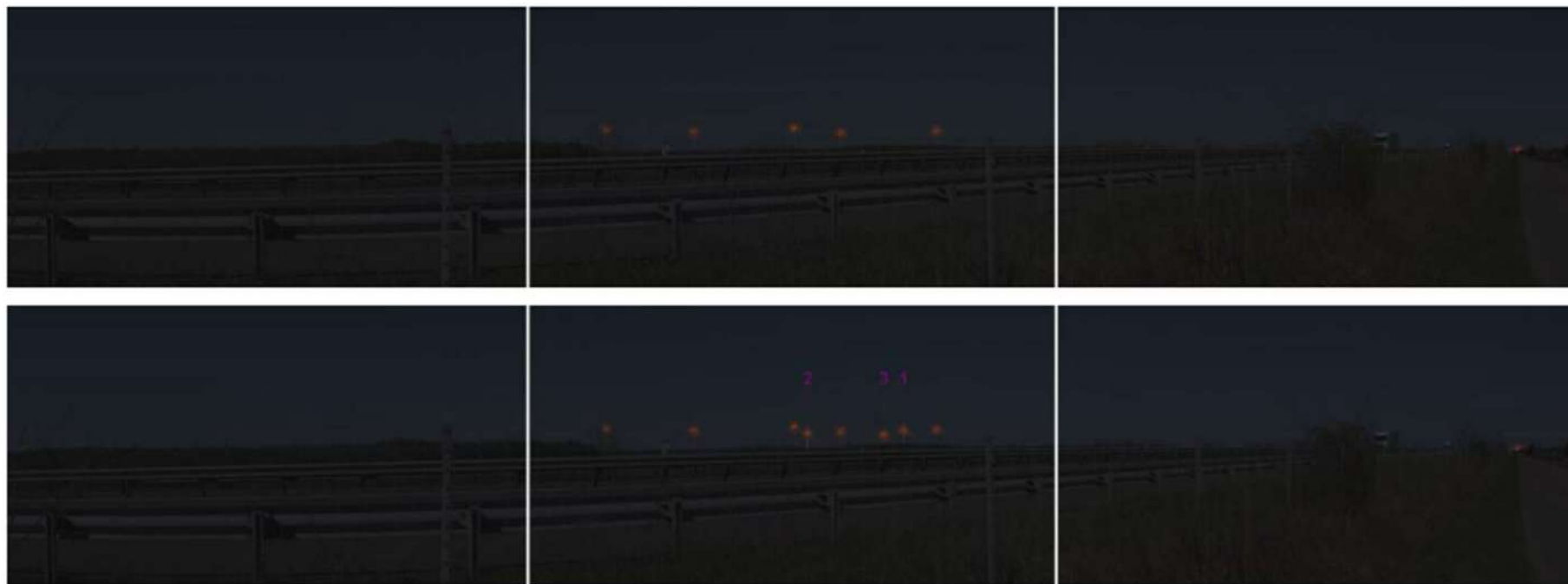
VUE PANORAMIQUE PHOTOMONTÉE - 120°

# 1. Projet éolien de Tronville-en-Barrois

## Présentation des photomontages

### Niveaux d'incidence : de nul à modéré

- Implantation en continuité des lignes d'éoliennes du parc du Haut-du-Saule – bonne lisibilité ;
- Recul par rapport au coteau de la vallée de l'Ornain – effet de domination/écrasement réduit ;
- Emprise visuelle réduite et peu dense



*Photo 132 : Photomontage de l'impact lumineux avec et sans le projet éolien de Tronville-en-Barrois – point de vue n°20  
(Source : BEJC)*



# 1. Projet éolien de Tronville-en-Barrois

## Résumé non-technique de l'étude d'impact

### Objectif :

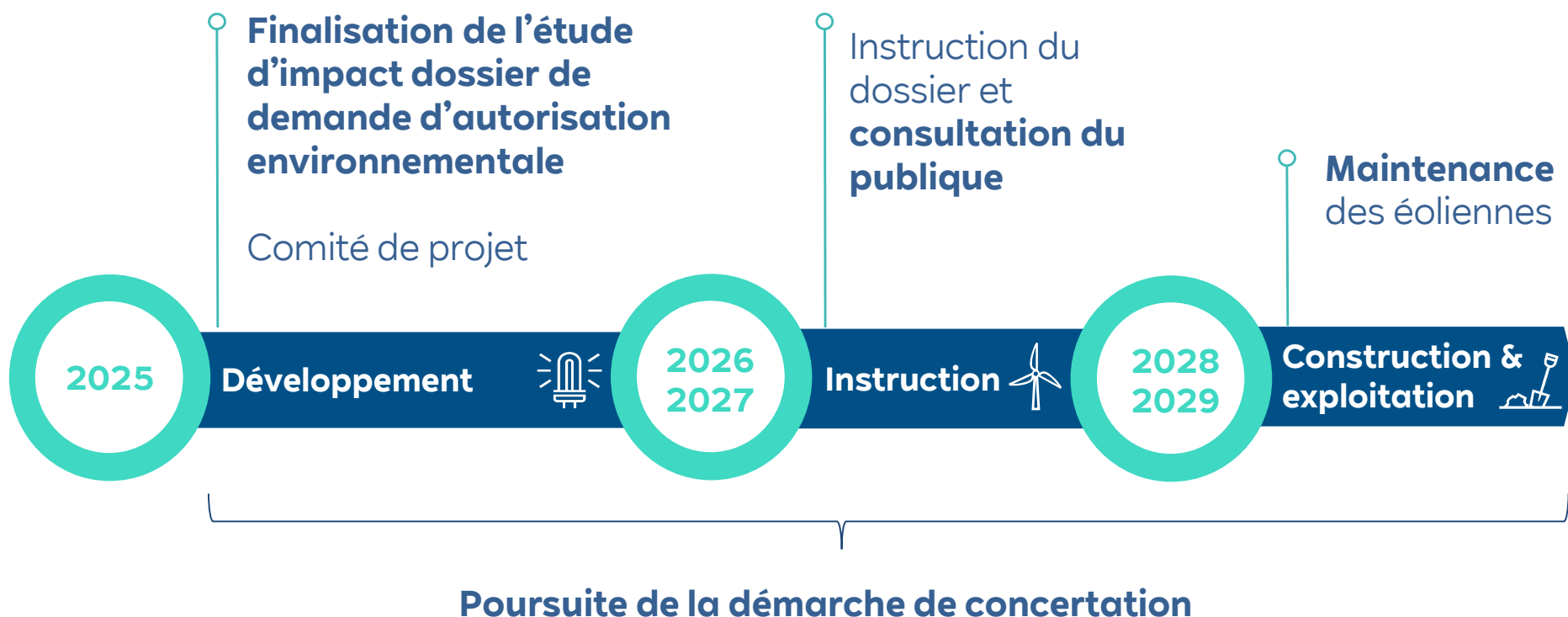
- Faciliter la prise de connaissance par le public de l'étude d'impact ;
- Saisir les principaux enjeux et impacts du projet ;
- Prendre connaissance des mesures permettant d'aboutir à un projet de moindre impact environnemental

### Cadre réglementaire : Article L.181-28-2 du Code de l'environnement

*« [...] le porteur de projet [...] adresse aux mairies de la commune concernée et des communes limitrophes, un mois au moins avant le dépôt de la demande d'autorisation environnementale, le résumé non technique de l'étude d'impact » ;*

# 1. Le projet éolien de Tronville-en-Barrois

## Planning du projet







## **2. Les mesures d'accompagnement du projet**

## 2. Les mesures d'accompagnement du projet

### Retour sur l'atelier de co-construction

#### Vie communale :

- Revoir/améliorer l'éclairage public
- Réseaux d'évacuation
- Enfouir les réseaux aériens
- Refaire les façades/les rues
- Isoler l'école/les habitations
- Aide énergétique pour les habitants
- Tarif d'électricité pour les habitants
- Installer des panneaux solaires en toiture (fermes et habitations)

#### Nature/Patrimoine

- Replanter des arbres/haies
- Baliser les chemins de randonnée
- Aménager les rives de l'Ornain
- Chemins d'accès vers l'étang de la Garenne et les éoliennes
- Créer une voie cyclable/une chemin de randonnée avec des photos



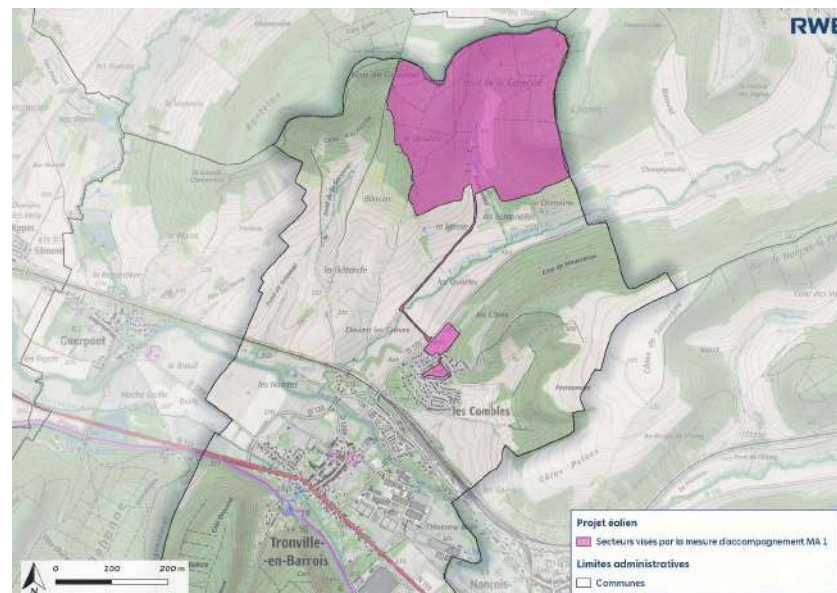


## 2. Les mesures d'accompagnement du projet

### Retour sur l'atelier de co-construction

#### Budget : 120 000 € pour 3 éoliennes

- Mesure d'accompagnement MA 1 : participation financière à des travaux communaux paysagers et/ou touristiques sur la commune de Tronville-en-Barrois :
  - 40 000 € ;
  - La création et/ou renforcement de chemins de randonnées et/ou pistes cyclables et/ou abri à promeneurs et/ou tables de pique-nique ;
  - La création d'une boucle pédagogique avec l'installation et/ou le renforcement de panneaux de signalétique et d'information sur les spécificités locales ;
  - La plantation de végétaux d'essences locales ;
  - L'enfouissement des réseaux aériens ;
- Mesure d'accompagnement MA 2 : participation financière à la valorisation paysagère et/ou écologique sur la commune de Tronville-en-Barrois :
  - 20 000 € ;
  - Les berges de l'Ornain / les Halles de Tronville-en-Barrois ;
  - La végétalisation du parking ;
  - La création d'un jardin pédagogique ou d'une aire naturelle et paysagère



## 2. Les mesures d'accompagnement du projet

### Retour sur l'atelier de co-construction

**Budget : 120 000 € pour 3 éoliennes**

- Mesure d'accompagne MA 3 : Aide Renouvelable aux Particuliers



Montant des travaux ou achats	Pourcentage d'aide attribué au maximum*
200 € à 2 000 €	50%
2 001 € à 5 000 €	40%
5 001 € et plus	30 % dans la limite de 3 000 €